

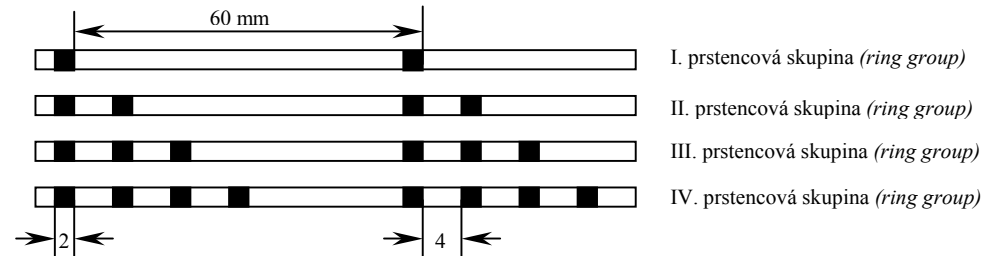
**JE-H(St)H...Bd FE180 PS....**

**Farebné značenie / Color code:**

pár (pair)	1		2		3		4	
vodič (core)	a	b	a	b	a	b	a	b
farba (color)								

Poznámka: Rozlíšenie prúžkami sa realizuje od konštrukcie kábla s viac ako jednou základnou skupinou 4x2.  
The differentiation marking with tapes is realized starting from cables with more than one basic group 4x2.

**Kódovanie skupín v kábloch / Color code of groups in cables:**



Poznámka: Pre konštrukcie do 4x2... sa prstencové značenie nepoužíva.

Ring marking is not used in constructions below 4x2...

**Farebné značenie prúžkov skupín 4x2x0,8 / Color marking of stripes of groups 4x2x0.8:**

číslo skupiny (group number)	farba prstenca (ring color)	číslo prstencovej skupiny (ring group number)
1		I.
2		II.
3		III.
4		IV.
5		I.
6		II.
7		III.
8		IV.

**JEFY, JYFY, JYAY, JYTY, JQTQ, 1-CYKFY, 1-CXKH-R, 1-CXKH-V, N2XH**

TYP (TYPE)	Vodiče a káble pre pevné uloženie (Conductors and cables for fix installation)								
	Bez ochranného vodiča (Without a protective conductor)				S ochranným vodičom (With a protective conductor)			Mnohovodičové (multiple conductors)	
Počet žíl a kód (Number of cores and color code)	2-O	3-O	4-O	5-O	3-J	4-J	5-J	NxO	NxJ
								Ostatné číslované žily (Other numbered cores)	Ostatné číslované žily (Other numbered cores)

**H05VV-F**

TYP (TYPE)	Flexibilné vodiče a káble (Flexible conductors and cables)						
	Bez ochranného vodiča (Without a protective conductor)				S ochranným vodičom (With a protective conductor)		
Počet žíl a kód (Number of cores and color code)	2-X	3-X	4-X	5-X	3-G	4-G	5-G

**J-Y(ST)Y**

**Farebné značenie prvkov:**

**Color code of components:**

b vodič (b core)	Poradové číslo prvkov (sequence of components)																			
	1	6	11	16	21	26	31	36	41	46	51	56	61	66	71	76	81	86	91	96
	2	7	12	17	22	27	32	37	42	47	52	57	62	67	72	77	82	87	92	97
	3	8	13	18	23	28	33	38	43	48	53	58	63	68	73	78	83	88	93	98
	4	9	14	19	24	29	34	39	44	49	54	59	64	69	74	79	84	89	94	99
	5	10	15	20	25	30	35	40	45	50	55	60	65	70	75	80	85	90	95	100
	a vodič* (a core)*																			

\*v prvom páre každej vrstvy je „a“ vodič červený, v ostatných pároch je biely

\*in the 1st pair of each layer is the „a“ core red, in other pairs it is white

**Výstavba duše:**

**Structure of the cable core:**

Počet prvkov (Number components)	Výstavba duše (Structure of the cable core)
1	1
2	2 <sup>1)</sup>
3	3
4	4
5	5 <sup>2)</sup>
6	6 <sup>2)</sup>
8	2+6
10	2+8
15	5+10
16	5 <sup>2)</sup> +11
20	1+6+13
24	2+8+14
30	4+10+16
40	1+7+13+19
50	4+10+15+21
100	2+8+14+20+25+31

POZNÁMKA 1: Duša 2x2 môže byť stočená ako krížová štvorka.

Farebný kód je 1. pár: a-červená, b-čierna, 2. pár: a-biela, b-žltá

NOTE 1: The core of 2x2 can be twisted as a quad.

Colour code is 1st pair: a-red, b-black, 2nd pair: a-white, b-yellow

POZNÁMKA 2: Môže byť použitá konštrukčná výplň.

NOTE 2: Constructional filling can be used.